

'Neighbourhood' in Koningslust Julianahof



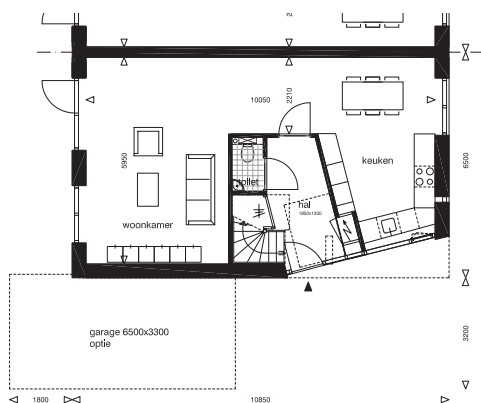
Betaalbaar wonen op een unieke locatie al v.a. **€219.000,- v.o.n.**

De Buurwoning

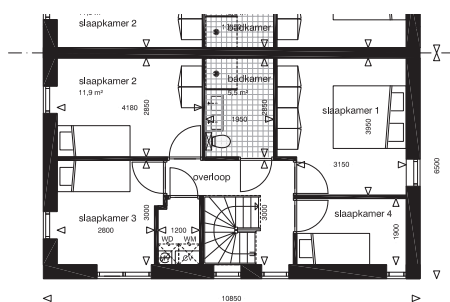
Kenmerken

- GBO: 118m²
- Kavel: 250m²
- EPC: <0,4
- ruim 10 meter diep
- royale woonkamer
- grote woonkeuken
- 4 slaapkamers op 1e verdieping
- separate was- en bergruimte
- optionele garage
- optionele dakopbouw op 2e verdieping
- buitenberging (€5.000,-)
- alternatieve indeling mogelijk
- constructie: kalkzandsteen

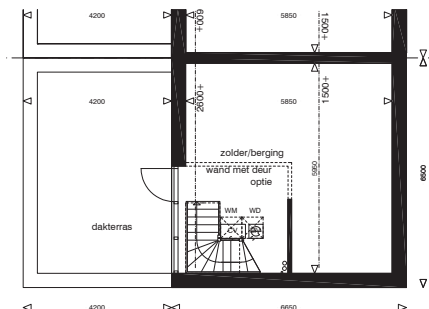
begane grond



verdieping



optionele 2e verdieping



voor meer informatie:

bel 077 303 0498 of mail naar info@wy-novum.nl